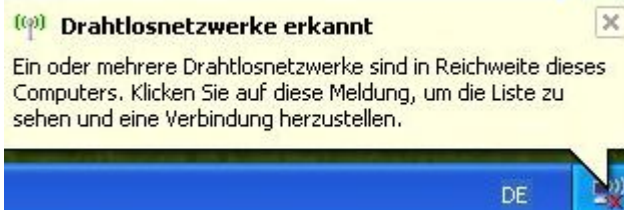
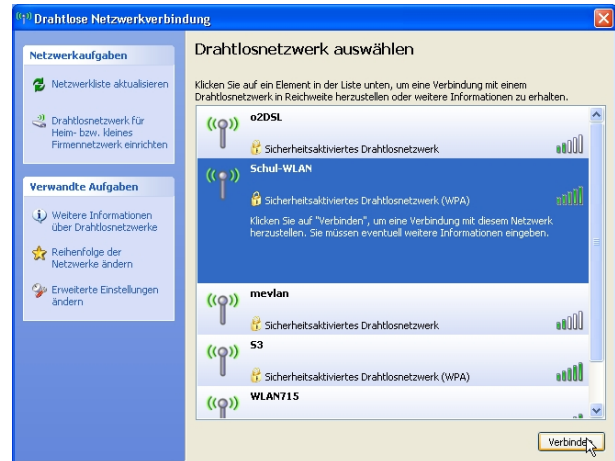


1. Einrichtung

Die Installation einer Zugangssoftware ist – anders als bei früheren Versionen des Schul-WLAN – nicht erforderlich.



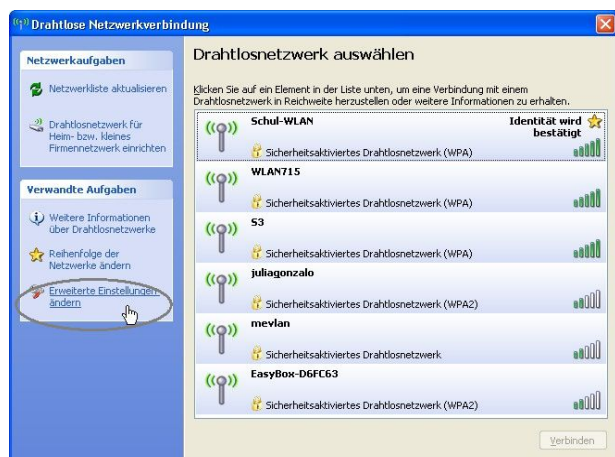
1.1. Befindet sich das Notebook in Reichweite des Schul-WLAN wird dieses üblicherweise automatisch erkannt.
Nun direkt auf die Meldung „Drahtlosnetzwerke erkannt“ klicken



1.2. Im Fenster „Drahtlose Netzwerkverbindung“ das Schul-WLAN auswählen und damit „Verbinden“



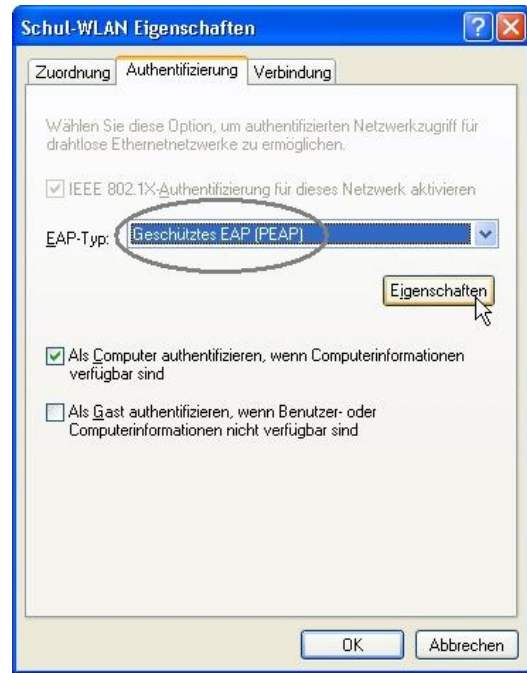
1.3. Das Schul-WLAN wird von Windows nicht automatisch korrekt konfiguriert, die deswegen erscheinende **Fehlermeldung** daher ignorieren...



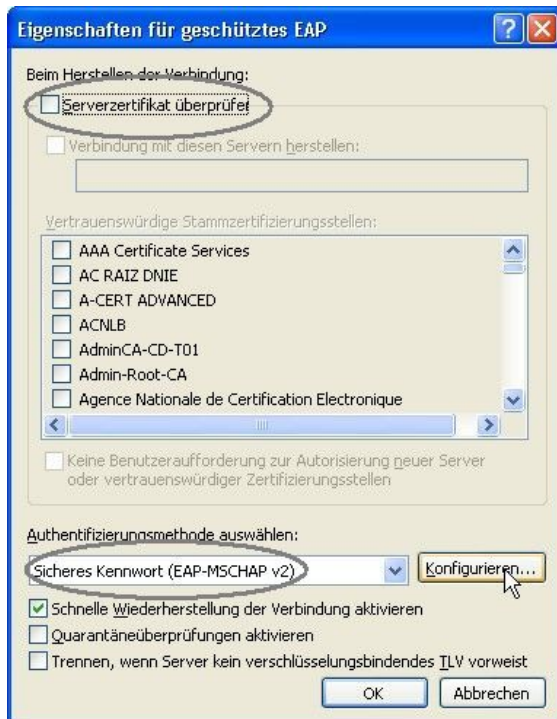
1.4. ...und zum Konfigurieren im Fenster „Drahtlose Netzwerkverbindung“ die Option „Erweiterte Einstellungen ändern“ wählen



1.5. Hier in der Registerkarte „Drahtlosnetzwerke“ die Eigenschaften von „Schul-WLAN“ wählen...



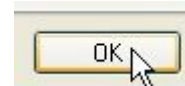
1.6. ...und dort in der Registerkarte „Authentifizierung“ den EAP-Typ „Geschütztes EAP/PEAP“ wählen. In dessen Eigenschaften...



1.7. ...die Einstellungen treffen wie abgebildet und „Konfigurieren“ wählen

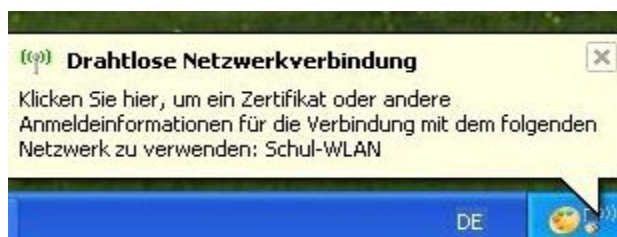


1.8. Hier das Häkchen entfernen.



1.9. Zum Abschluss der Konfiguration alle offenen Dialoge mit OK beenden.

2. Anmeldung



2.1. Nun erscheint, evtl nach kurzer Wartezeit, diese Meldung rechts unten im Windowsbildschirm. Auf diese Meldung klicken...



2.2. ... so dass folgende Aufforderung zur Eingabe von Benutzernamen und Passwort erscheint: Eingegeben wird die **persönliche Subiti-Anmeldung** (Benutzername und Kennwort), das Feld „Anmeldedomäne“ bleibt frei. OK



2.3. Nach kurzer Wartezeit ist die Verbindung hergestellt.

3. Bei Problemen:

- Ist WLAN am Notebook eingeschaltet?
→ Einschalten durch Schalter oder Tastenkombination
- Falls die Aufforderung zur Eingabe von Benutzernamen und Passwort nach kurzer Wartezeit nicht erscheint:
→ In Systemsteuerung/Netzwerkverbindungen die WLAN-Verbindung wählen und einmal deaktivieren und wieder aktivieren.