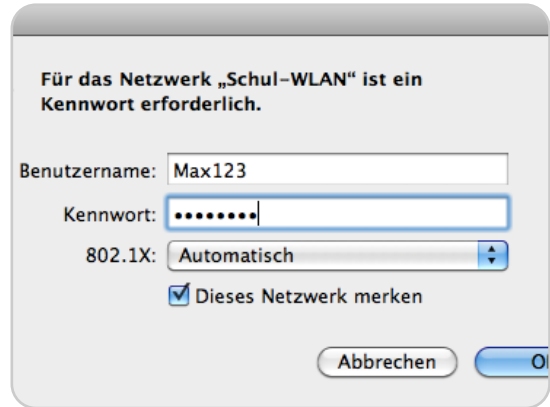


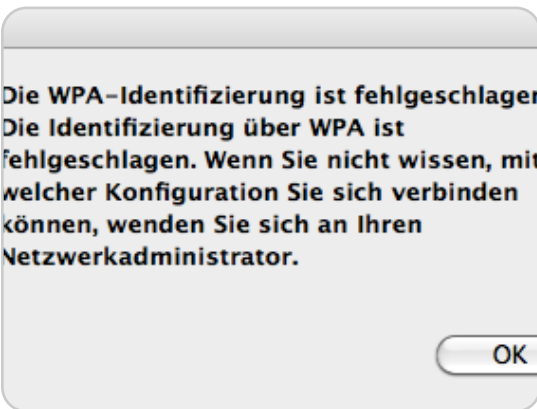
<h1>Schul-WLAN</h1> <p>Einrichtung für Mac OS X (ab 10.5)</p>	schul-support-service.de		
			Stand: 17.02.2010



1.) Klicken Sie auf das AirPort-Symbol. Wählen Sie dann das >>Schul-WLAN<< aus.



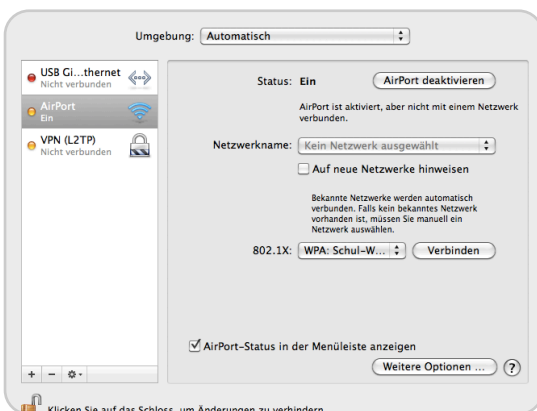
3.) Nun werden Sie aufgefordert Ihre Anmeldedaten einzugeben. Benutzen Sie hierfür Ihren gewohnten Subiti-Account.



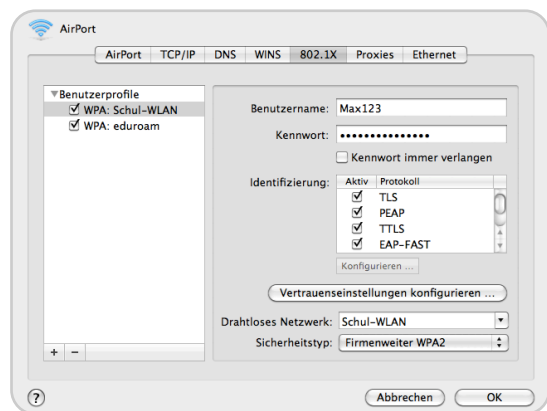
3.) Evtl. kann es zu dieser Fehlermeldung kommen. Führen Sie dann einfach die folgenden Schritte aus.



4.) Klicken Sie erneut auf das AirPort-Symbol und dann auf >>Systemeinstellungen „Netzwerk“ öffnen...<<.



5.) In den AirPort-Einstellungen gehen Sie nun auf >>weiter Optionen<<.



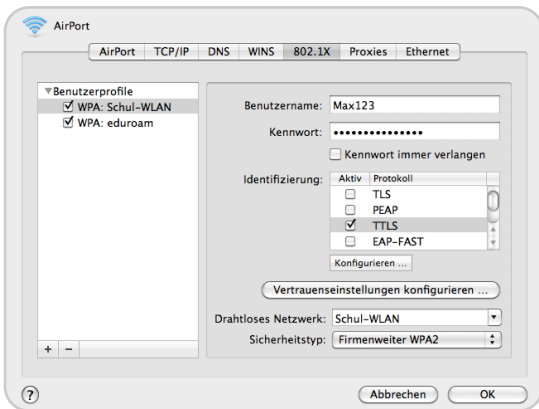
6.) Im Schul-WLAN-Profil entfernen Sie unter >>Identifizierung<< Häkchen außer für >>TTLS<<.

# Schul-WLAN

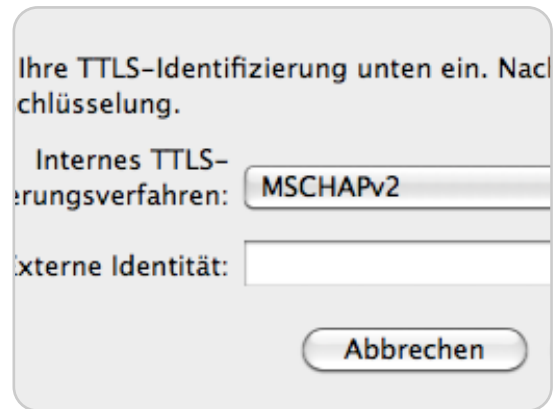
Einrichtung für Mac OS X (ab 10.5)

schul-support-service.de

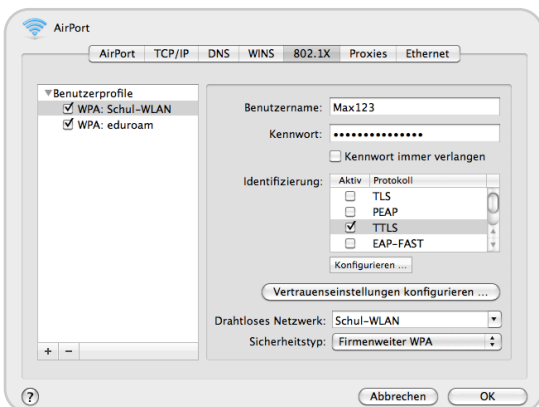
Stand: 17.02.2010



7.) >>Konfigurieren...<< Sie nun die angehakte Option >>TTLS<<.

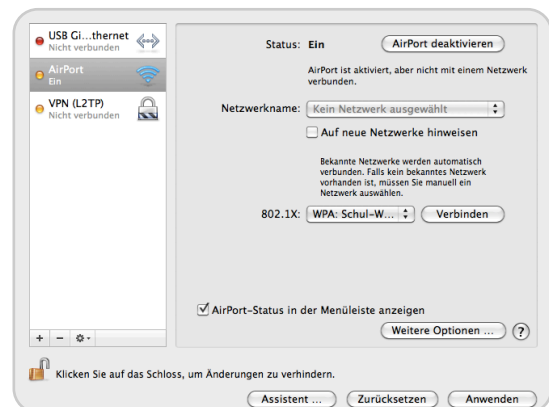


8.) Vorausgewählt ist hier nun >>MSCHAPv2<<. Ändern Sie diese Einstellung auf >>PAP<<



9.) Als Sicherheitstyp wählen Sie nun noch >>Firmenweiter WPA<< statt >>Firmenweiter WPA2<< aus.

Anschließend klicken Sie auf >>OK<<.



10.) Abschließend klicken Sie auf >>Anwenden<<, >>AirPort deaktivieren>>, um die Verbindung wieder zu aktivieren. Evtl. werden Sie erneut nach Ihrem Passwort gefragt.

Mit dieser Anleitung sollte es Ihnen nun möglich sein, das Schul-WLAN zu nutzen. Sollten wider Erwarten Probleme auftreten, kontaktieren Sie unsere Hotline unter 0421 361-6600.